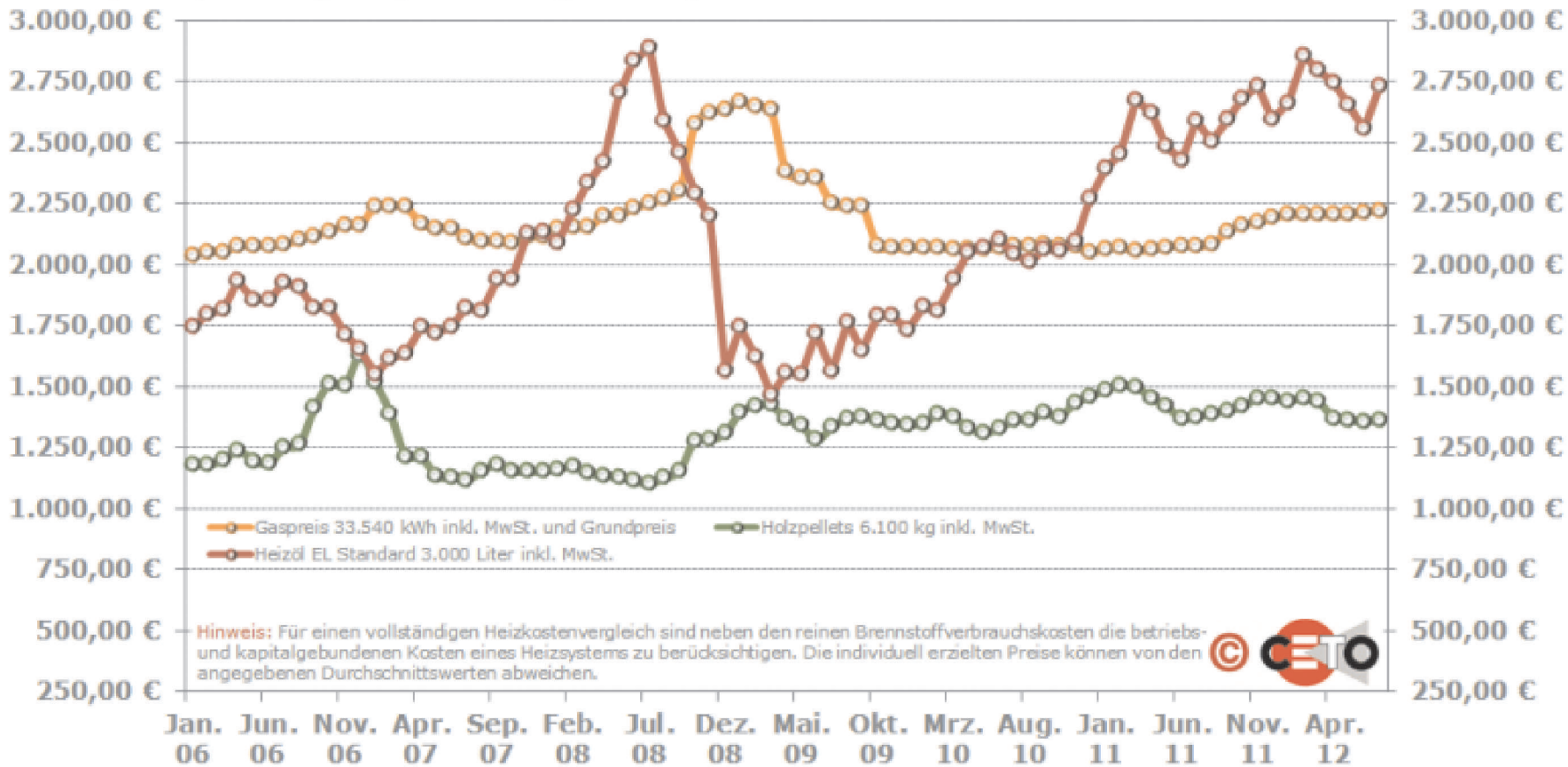




Monatlicher Brennstoffkostenvergleich ab 2006 zwischen Heizöl EL, Erdgas und Holzpellets für das Bundesland Baden-Württemberg (Stand 23.07.2012)

Bei einem Bedarf von 3.000 l Heizöl EL bzw. der vergleichbaren Energiemenge bei Erdgas (33.540 kWh + Grundgebühr) und Holzpellets (6.100 Kilogramm). Alle Preisangaben inkl. gesetzlicher Mehrwertsteuer.



Preisentwicklung Heizöl Standard EL 3.000 Liter inkl. MwSt. im Bundesdurchschnitt

(Quelle: BRENNSTOFFSPIEGEL und mineralölrundschau)

